



RIDEAUX DE
COMPARTIMENTAGE

RF EW120 – Rideau métallique de compartimentage

E120-EW60

**Procès-verbaux**

Résistance au Feu

E120
EW60Rapport classification Efectis
Nederland : 2013-Efectis-
R0536b

DAS

Conforme à la NFS 61-937

Dimensions P.L.(mm)

	Mini	Maxi
Largeur	illimité	15000
Hauteur	illimité	15000

Descriptif

Le rideau est constitué de lames en acier galvanisé, double peau avec une isolation minérale.
Le tablier est stocké sur un tambour d'enroulement en acier. A une extrémité est fixée une roue dentée assurant la transmission par chaîne au groupe motoréducteur.
Le guidage du tablier est assuré par des coulisses latérales.
Manœuvre par moteur 400V+T+N avec frein électromagnétique et régulateur centrifuge intégré pour descente gravitaire régulée. Boîte à boutons pour commande manuelle.
Barre palpeuse suivant NFS 61937.
Manœuvre intensive 55 000 cycles.

Finition

Tôle galvanisée

Caractéristiques tablier

Masse : 23 kg/m²
Epaisseur : 23 mm

Fermeture

Fermeture automatique par déclencheur électromagnétique asservi au réseau détection incendie.

Fixation

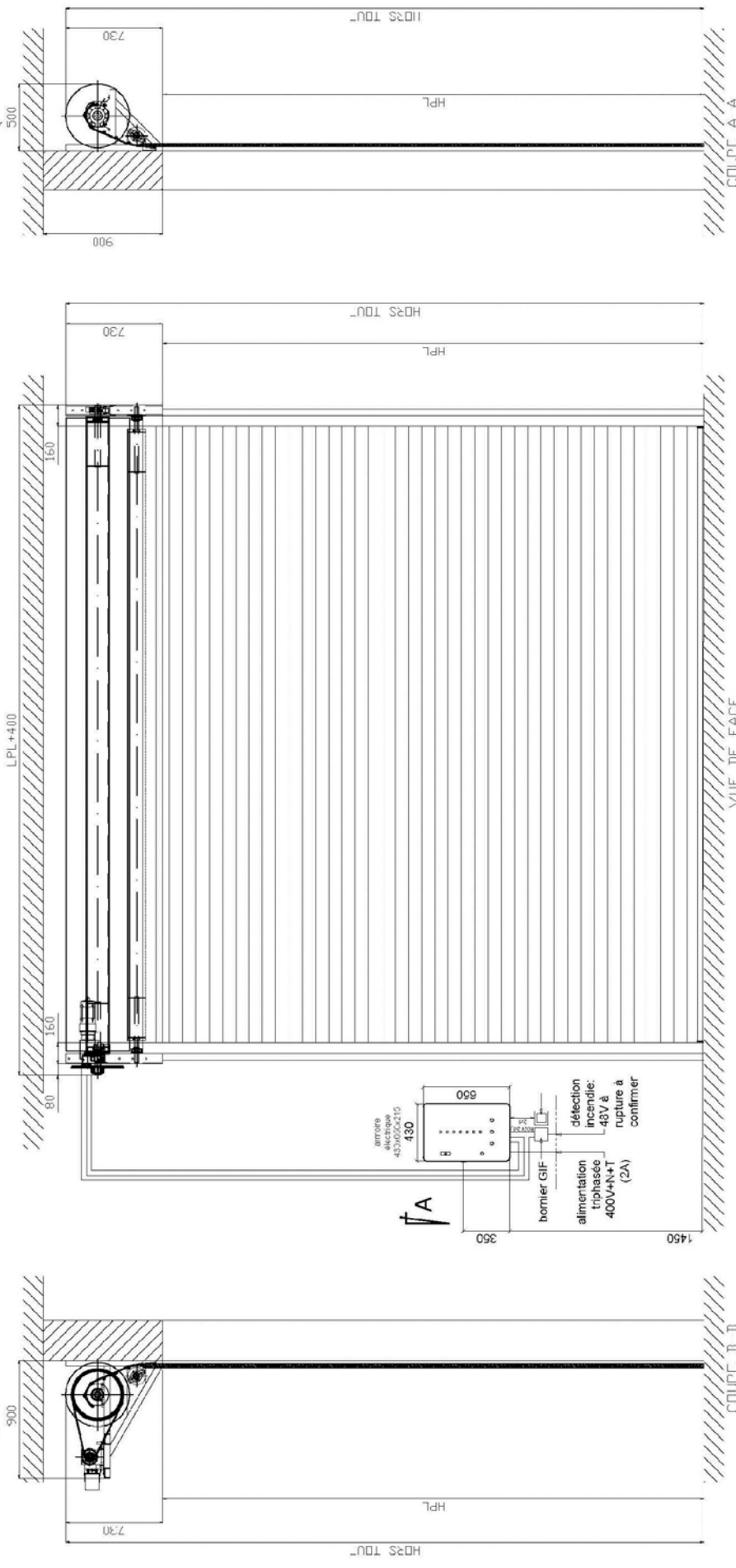
Sur portique béton

Options

- Possibilité RAL au choix
- Ajout d'un caisson acier galvanisé et/ou capotage moteur
- Détection individuelle par DAD + détecteurs
- Gyrophares
- Alarme sonore

Encrement Mini

Encrement Mini



COFFRE ?

