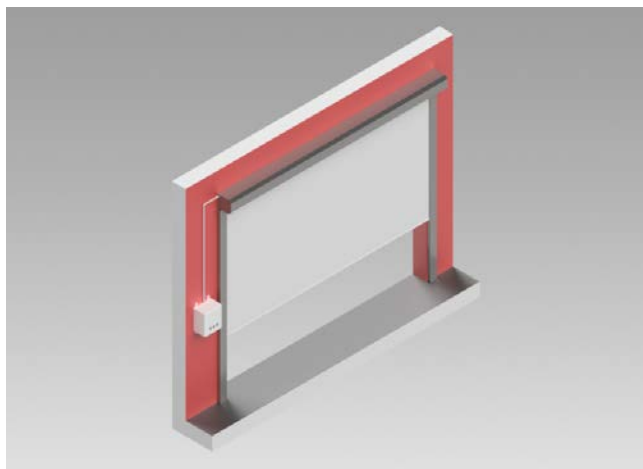


RIDEAUX DE  
COMPARTIMENTAGE

## Fibershield-B – Rideau souple de compartimentage

E60



## Procès-verbaux

Résistance au Feu

E60	PV Efectis EFR-16-000360
-----	--------------------------

DAS

PV Efectis EFR-16-002421
--------------------------

## Dimensions P.L.(mm)

	Mini	Maxi
Largeur	illimitée	7000
hauteur	illimitée	3080

## Descriptif

Rideau en fibre spéciale s'enroulant sur un tambour maintenu dans un coffre en tôle galvanisée, comprenant moteur tubulaire de 230V – 2A.

Descente gravitaire avec barre de lest; frein électromagnétique intégré au moteur; fermeture automatique par asservissement à la détection incendie.

Conformément à la NFS 61937, ce dispositif fonctionne sans dispositif d'arrêt sur obstacle.

Dimensions coffre : 175x175 mm

Dimensions coulisses : 100x42 mm

Dimensions armoire électrique : 260x300 mm

## Finition

Acier galvanisé Z300

Thermolaquage en usine suivant nuancier RAL (en option)

## Matériau

Toile en fibres spéciales de verre tressées armées d'un fil inox

Masse : 0,48 kg/m<sup>2</sup>

Epaisseur : 0,5 mm

## Fermeture

Vitesse de fermeture > 0,20m/s

Temps de fermeture < 30 secondes

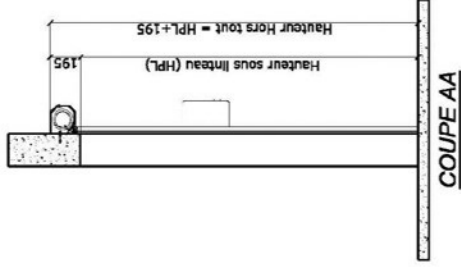
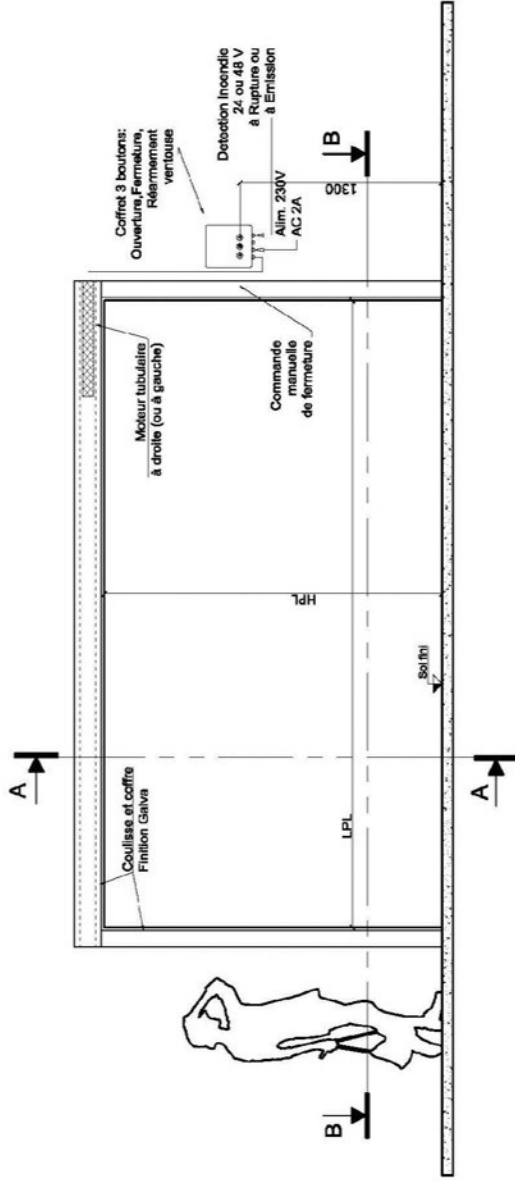
## Fixation

Pose en applique sur voile béton, béton cellulaire ou cloison sèche

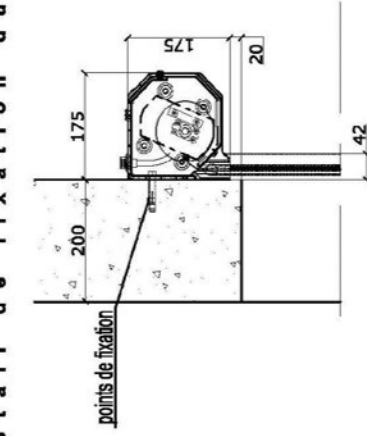
Pose en tunnel (en option)

Epaisseur mini maçonnerie béton : 200 mm

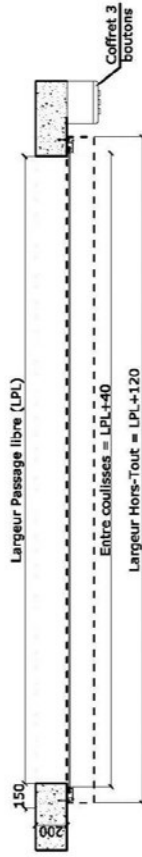
# Montage en applique



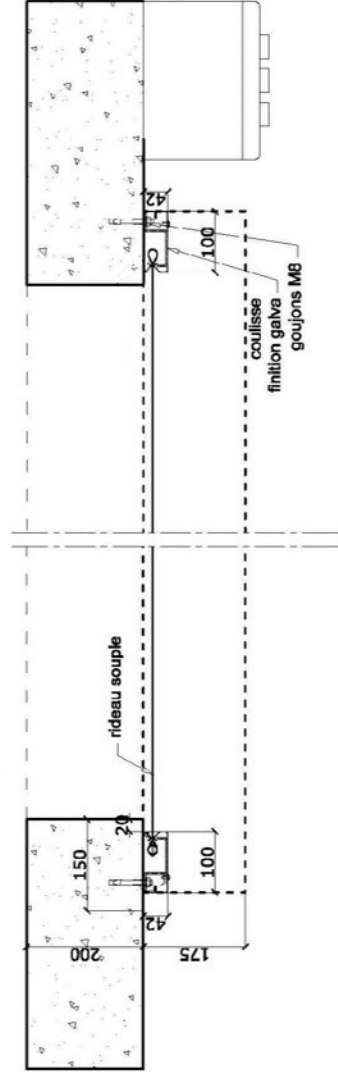
## Détail de fixation du coffre



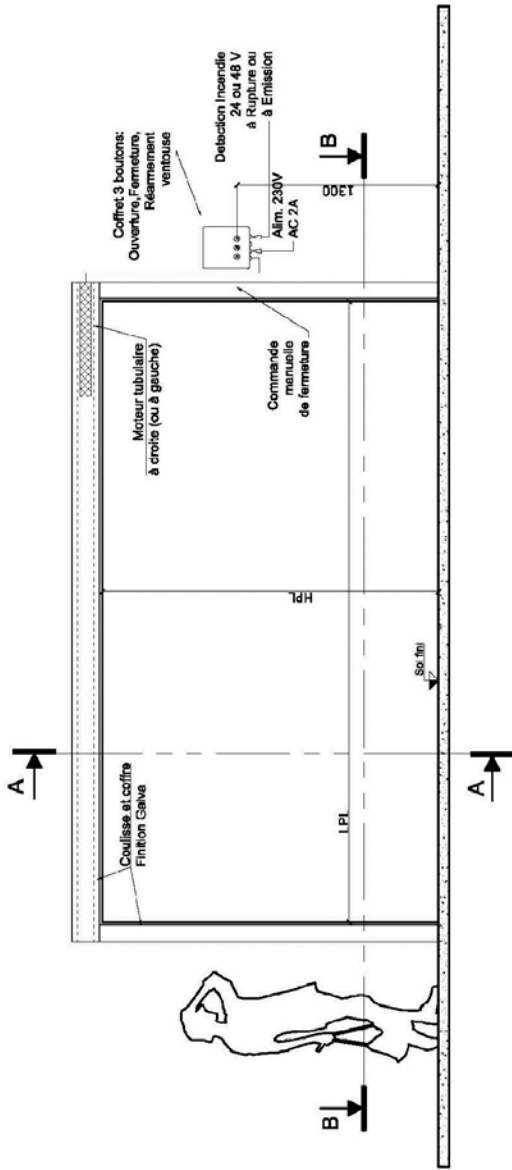
Détail coffre en applique



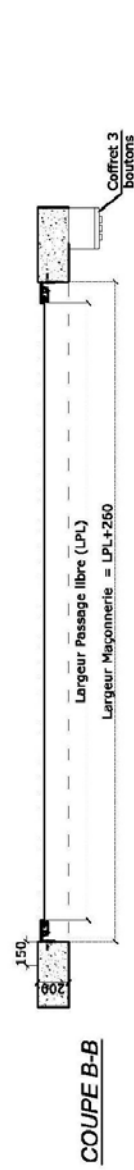
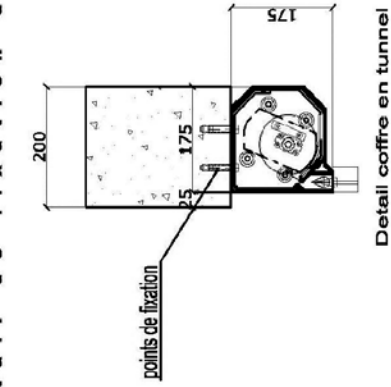
## Détail de fixation des coulisses



# Montage en Tunnel



Détail de fixation du coffre



Détail de fixation des coulisses

