



PORTES & TRAPPES
(STANDARD & TECHNIQUES)

B112T – Porte 1 vantail

HCM120- ISO240- N3

Procès-verbaux

Résistance au Feu

N3

EFR-16-004116

Blocs-portes répondant au nouveau N3 défini au paragraphe 4.2.2 de la circulaire interministérielle 2000-63 du 25 août 2000 relative à la sécurité dans les tunnels du réseau routier national.

Dimensions P.L.(mm)	B112T (1 vantail)	
	Mini	Maxi
	Largeur	700
Hauteur	1800	2200

Bâti

Il se compose d'un cadre fixé à la maçonnerie et isolé thermiquement. Tous les éléments métalliques sont en tôle d'acier inoxydable 316 L.

Le cadre du bloc-porte se compose de deux montants et d'une traverse haute en tôle inox de 30/10 mm.

Etanchéité

L'étanchéité est réalisée sur les trois côtés du bâti par trois joints PALUSOL
+ Bande de fibres minérales

Vantaux

Le vantail principal et le vantail semi-fixe se composent de parements en tôle inox de 15/10 mm assemblés par soudure et rivetage, formant un caisson de 100 mm d'épaisseur.

Le vantail possède une ossature interne de rigidité et une âme d'isolation thermique rigide.

Masse vantail : 80 kg/m² environ

Ferrage

Les vantaux sont articulés par trois paumelles doubles ou triples en acier inox à lames suivant les dimensions de la porte.

Les lames mâles sont mortaisées et soudées dans le dormant; les lames femelles mortaisées et soudées sur l'ossature du vantail. Elles sont munies de butée à billes et équipées de graisseur inox.

Equipements

Serrure mutipoints WSS sur le 1^{er} ouvrant.

Crémone 2 points FURH 902 sur le semi-fixe.

Un verrou thermique est positionné dans la traverse haute du vantail pour certaines dimensions.

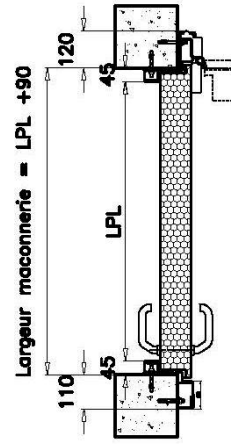
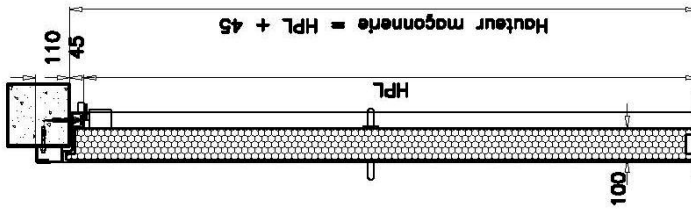
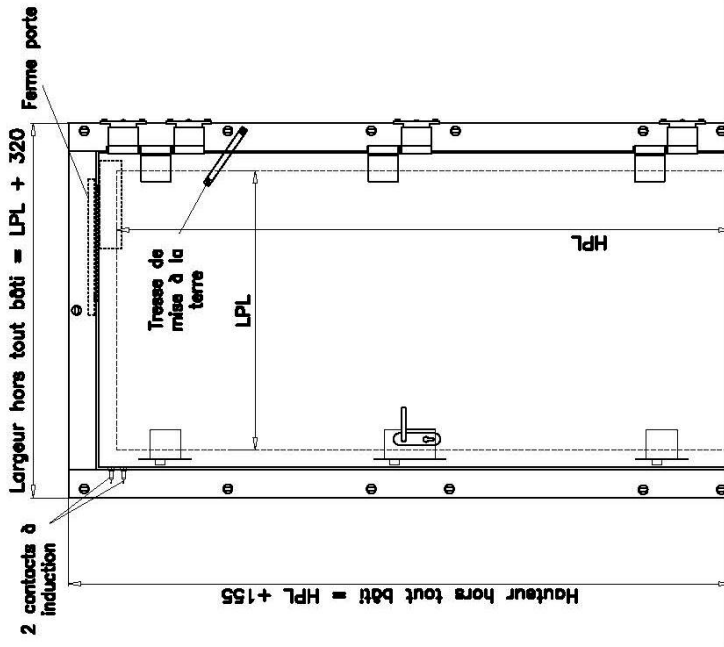
Ferme-porte : GEZE TS4000 ou BRICARD LCN 1461 ou DORMA TS93 ou TS89 en tandem.

Tresse de mise à la terre

En option

Bâton de maréchal en acier inox hauteur 300 mm

Portillon incorporé de 700 à 960 x 1400 à 2000 mm (la largeur minimale entre la périphérie du dormant du portillon et la périphérie du vantail de la porte à deux vantaux doit être de 350 mm)



RESERVATIONS MACONNERIE	
Largeur	Hauteur
LPL + 90	HPL + 45