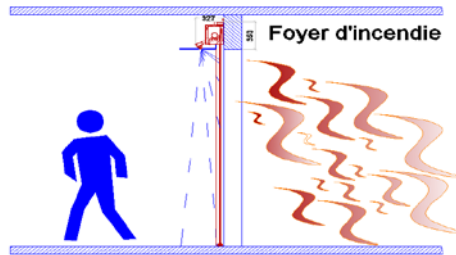




RIDEAUX DE  
COMPARTIMENTAGE

## Fibershield-BW Push&Pass– Rideau souple irrigué de compartimentage franchissable EI120



## Procès-verbaux

Résistance au Feu

EI120 Sur avis de chantier

DAS

EFR-17-M-003161

## Dimensions P.L.(mm)

	Mini	Maxi
Largeur	2500	7000
hauteur	1900	3500

## Descriptif

Rideau en fibre spéciale s'enroulant sur un tambour maintenu dans un coffre en tôle galvanisée, comprenant moteur tubulaire de 230V – 2A.

Descente gravitaire avec barre de lest; frein électromagnétique intégré au moteur; fermeture automatique par asservissement à la détection incendie.

Conformément à la NFS 61937, ce dispositif fonctionne sans dispositif d'arrêt sur obstacle.

Au milieu du tablier, passage d'homme intégré dans la toile.

Dispositif d'irrigation sur une seule face avec suspentes et rampe d'irrigation.

Dimensions coffre : 175x175 mm (200x200 mm au delà de 3m de hauteur)

Dimensions coulisses : 100x42 mm

Dimensions armoire électrique : 430x500x215 mm

## Finition rideau

Acier galvanisé Z300

Thermolaquage en usine suivant nuancier RAL (en option)

## Caractéristiques tablier

Toile en fibres spéciales de verre tressées armées d'un fil inox

Masse : 0,48 kg/m<sup>2</sup>

Épaisseur : 0,5 mm

## Caractéristiques irrigation

Débit d'irrigation de 7,5 L/min/m<sup>2</sup> à 3,5 bar

Electrovanne 24 V

Contact de circulation d'eau

## Fermeture

Vitesse de fermeture > 0,20m/s

Temps de fermeture < 30 secondes

## Fixation

Pose en applique sur voile béton

Épaisseur mini maçonnerie béton : 200 mm

## Options

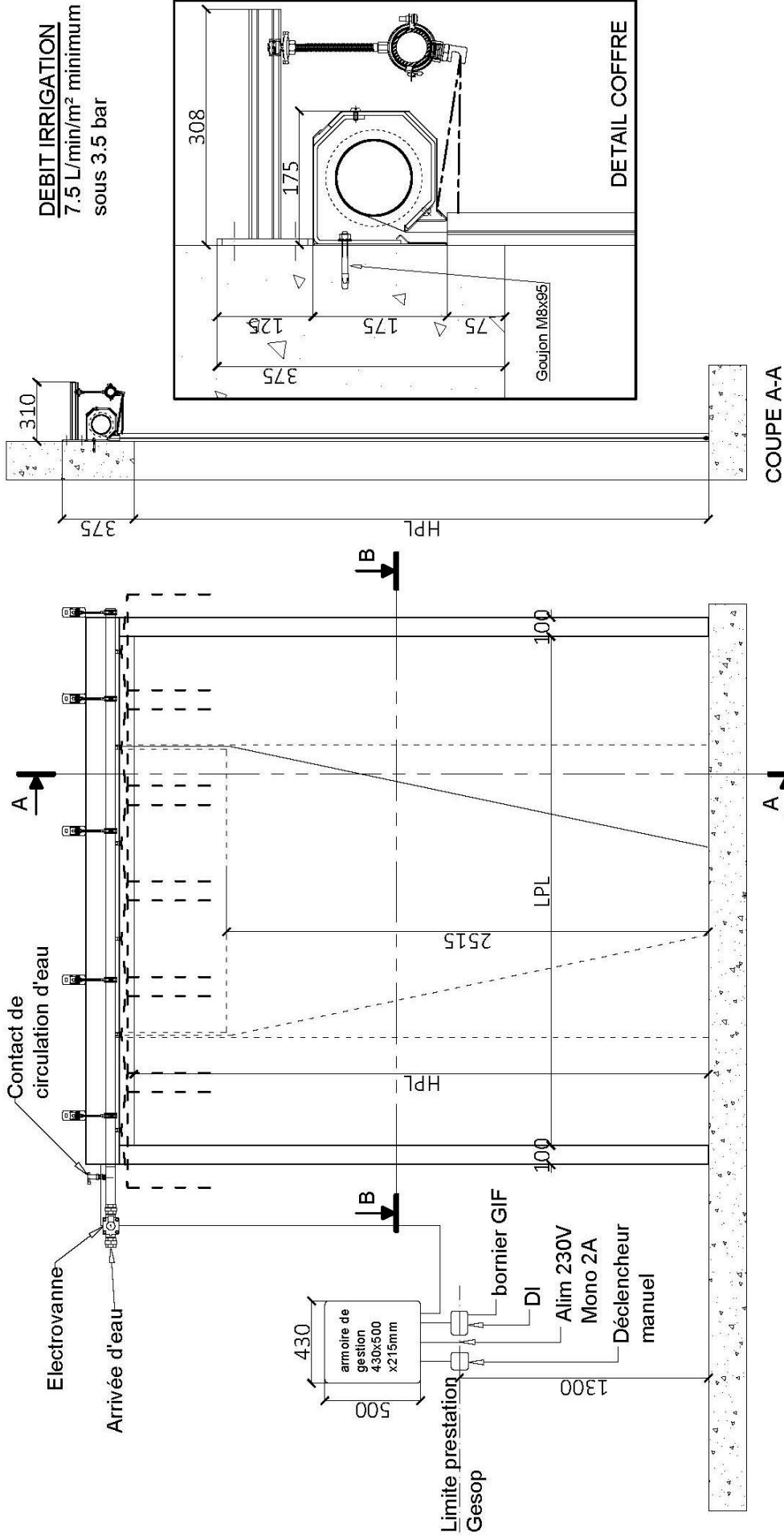
Détection individuelle par DAD + têtes de détection

Gyrophare avec alarme sonore

## Préconisation

Prévoir un caniveau de récupération d'eau

Prévoir un réducteur de pression en amont de l'électrovanne si la pression est > 3,5 bar



**DEBIT IRRIGATION**  
7.5 L/min/m<sup>2</sup> minimum  
sous 3.5 bar

**DETAIL COFFRE**

**COUPE A-A**

**ELEVATION**

**COUPE BB**

**DETAIL COULISSE**