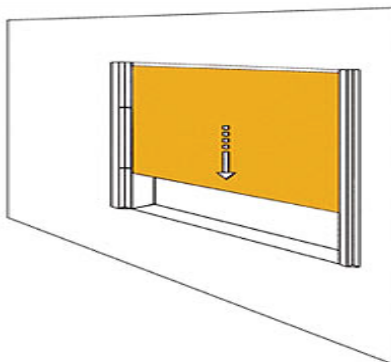


PORTES & TRAPPES
(STANDARD & TECHNIQUES)

TG60 – Trappe à guillotine 1 vantail

PF1H1/2 – CF1H



Procès-verbaux

Résistance au Feu

CF 1H	PV CTICM N°88-A-005
PF 1H1/2	

DAS

PV SA070079

Dimensions P.L.(mm)

	Mini	Maxi
Largeur	600	1000
Hauteur	600	1000

Vantail

- Parement en tôle électrozinguée de 0,8 mm, formant un caisson de 27 mm d'épaisseur.
- Ame en isolant thermique rigide
- Masse vantail : 36 kg/m²
- Recouvrement 4 côtés (sans tablette)
- Poignée de fonctionnement

Fonctionnement

- Un contrepoids modulaire permet une fermeture par gravité régulée.
- Le contrepoids en face avant du vantail est protégé par un habillage complet réalisé en tôle électrozinguée de 1mm.

Guidage

- En tôle électrozinguée de 2 mm.
- Deux montants verticaux en U pour le guidage et l'étanchéité aux flammes du vantail. Ces montants sont soudés à une traverse haute recevant les équipements de fonctionnement (poulies des contrepoids, déclencheurs, contacts de position).
- Une traverse basse de réception en U.
- Une traverse intermédiaire pour la stabilité et rigidité de l'ensemble.

Montage

Le bloc trappe guillotine est livré pré-assemblé dans son cadre avec ses équipements. La fixation du cadre est à réaliser par chevilles métalliques.

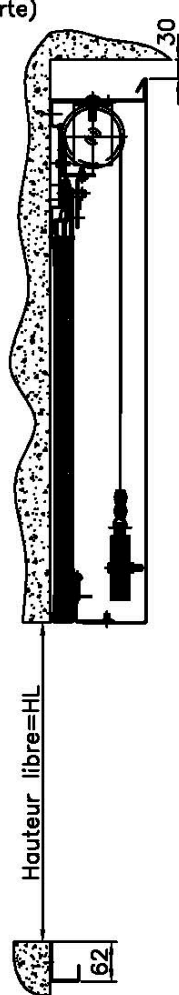
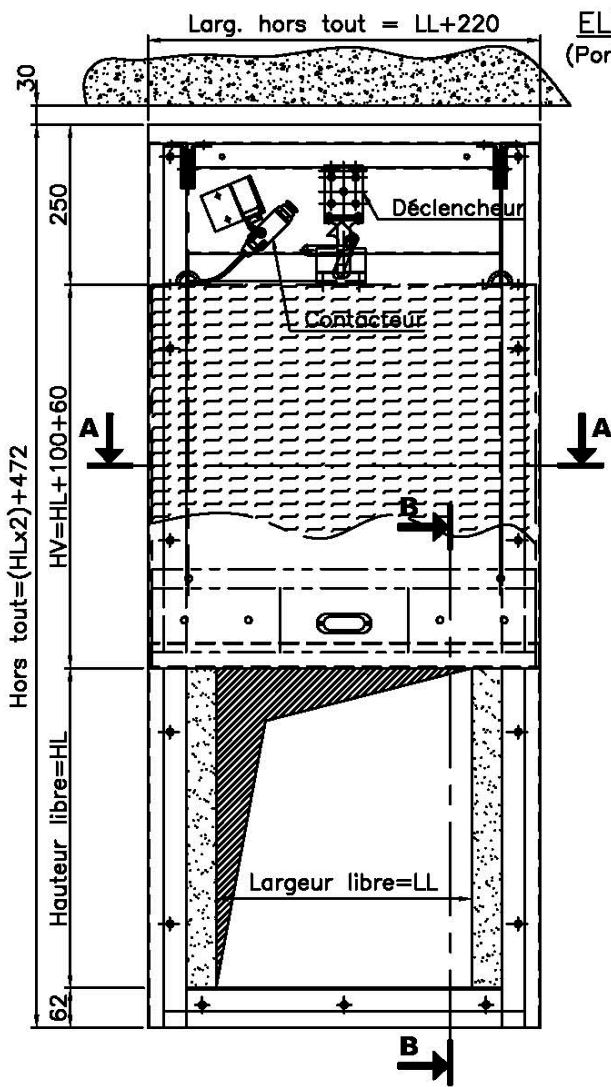
Finitions

- Tôle pré laquée RAL 9016
- Tôle électrozinguée

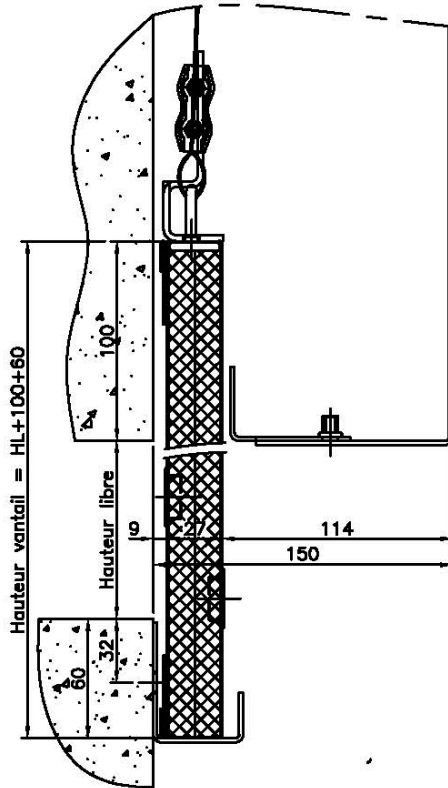
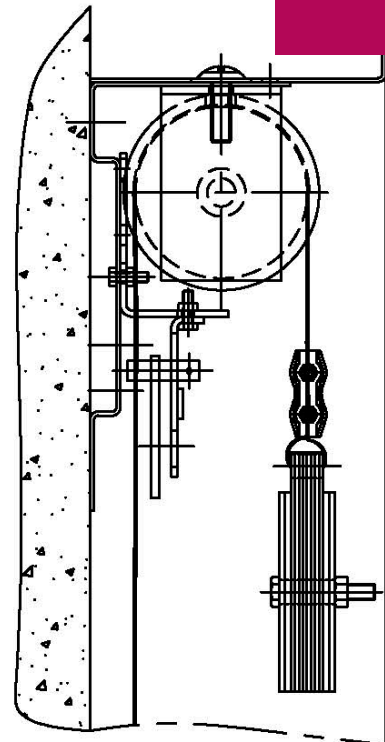
Equipements optionnels

- 1 ligne fusible thermosensible à 70°C.
- Déclenchement asservi par ventouse électromagnétique à rupture ou à émission de courant.
- Ensemble autonome de détection.
- Contact de fermeture/ouverture.
- Ralentisseur de fermeture.

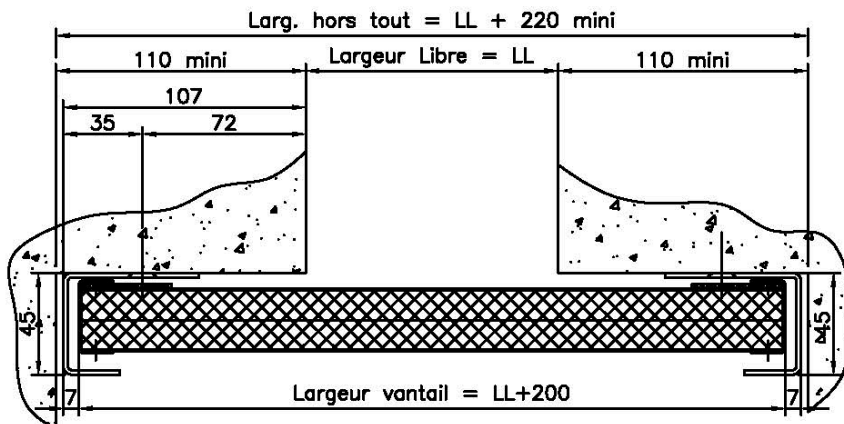
V.1 22/02/2016



B-B (Porte fer



A-A (Porte ouverte)



LARGEUR PASSAGE LIBRE :

mm

HAUTEUR PASSAGE LIBRE :

mm

N° AGREMENT	CF	PF	Recto	Verso	Gamme dimensionnelle Largeur		Hauteur
88-A-005 du C.T.I.C.M.	1H	1H30	■	■	600 à 1000	600 à 1000	

Echelle:
SLC

Format:
A3

SOLUTIONS COUPE-FEU
gesop

E-mail : info@gesop.fr
TEL 01 39 73 48 91 - FAX 01 34 51 88 72

TRAPPE GUILLOTINE TG60
4 FACES - CF: 1H

	Dessiné : AMU	Date : 22/02/16	PLAN N°: P15-11-0292	Ind. A
--	------------------	--------------------	-------------------------	-----------